



АДМИНИСТРАЦИЯ НИЖНЕВАРТОВСКОГО РАЙОНА
Ханты-Мансийского автономного округа – Югры

ПОСТАНОВЛЕНИЕ

от 18.08.2022

№ 1769

г. Нижневартовск

Об утверждении документации
по планировке территории

В соответствии со статьями 42, 43, 45 Градостроительного кодекса Российской Федерации, постановлением администрации района от 18.09.2019 № 1853 «Об утверждении Порядка подготовки документации по планировке территории и принятия решения об ее утверждении для размещения объектов на территории Нижневартовского района», учитывая протокол общественных обсуждений от 10.08.2022 № 21/22 и заключение о результатах общественных обсуждений от 10.08.2022 № 21/22 документации по планировке территории:

1. Утвердить документацию по планировке территории для объекта «Обустройство Самотлорского месторождения. Куст скважин №№ 723, 780, 782 и линейные сооружения», в составе:

1.1. Основная часть проекта планировки территории согласно приложению 1.

1.2. Основная часть проекта межевания территории согласно приложению 2.

2. Контроль за выполнением постановления возложить на исполняющего обязанности заместителя начальника управления – главного архитектора управления градостроительства, развития жилищно-коммунального комплекса и энергетики администрации района В.Ю. Прокофьева.

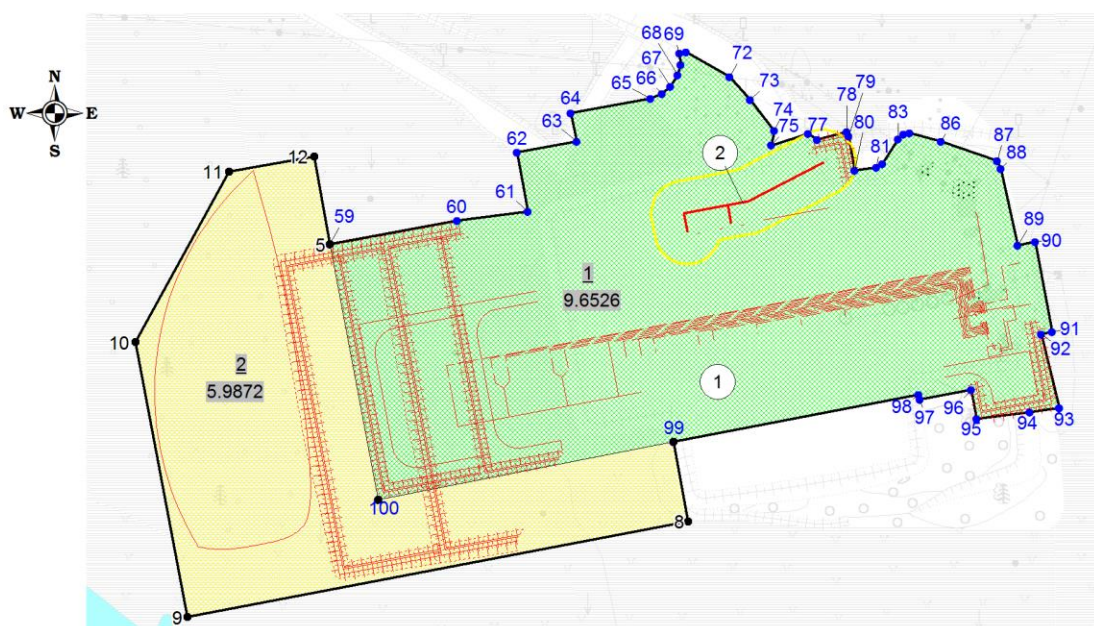
Глава района

Б.А. Саломатин

Основная часть проекта планировки территории

1. Чертежи планировки территории

Чертеж планировки территории по объекту:
«Обустройство Самотлорского месторождения.
Куст скважин №№ 723, 780, 782 и линейные сооружения»
Землепользователь: АО «Самотлорнефтегаз»
Масштаб 1:2000



Экспликация зон планируемого размещения

Условные обозначения:

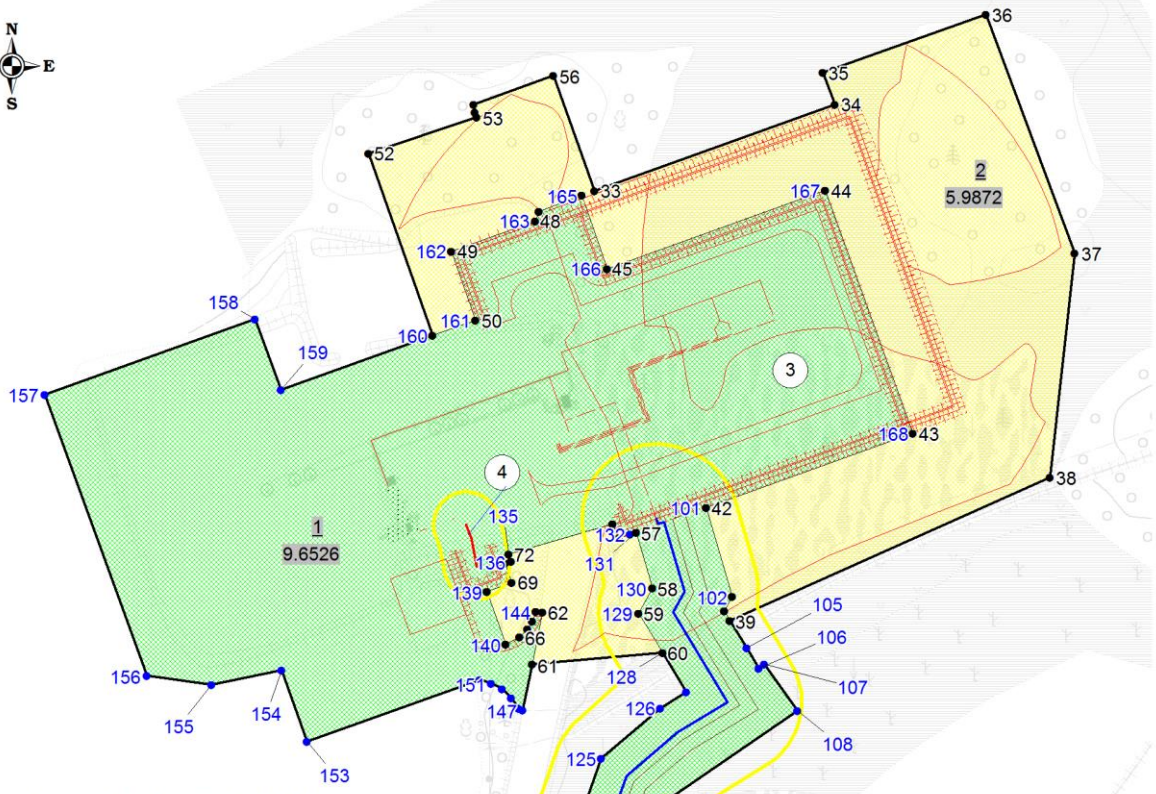
- граница территории, в отношении которой осуществляется подготовка проекта планировки
- граница зоны размещения объектов капитального строительства
- граница зоны вырубki леса и размещения временных объектов
- 1 - номера характерных точек границы зоны под размещение объектов капитального строительства
- 1 - номера характерных точек границы зоны вырубki и временных объектов
- 1 - номер зоны планируемого размещения объектов капитального строительства
- 9.6526 - номер зоны планируемого размещения объектов капитального строительства
- 2 - номер зоны вырубki леса и размещения временных объектов
- 5.9872 - номер зоны вырубki леса и размещения временных объектов
- - ось проектируемой ВЛ-6кВ
- 1 - номер проектируемого объекта
- граница зон с особыми условиями использования территории, устанавливаемых в связи с размещением линейного объекта

Номер	Наименование
1-2	Обустройство Самотлорского месторождения. Куст скважин №№ 723, 780, 782 и линейные сооружения

Экспликация проектируемых объектов

Номер	Наименование
1	Куст скважин №780
2	ВЛ-6кВ на куст скважин №780

Чертеж планировки территории по объекту:
 «Обустройство Самотлорского месторождения.
 Куст скважин №№ 723, 780, 782 и линейные сооружения»
 Землепользователь: АО «Самотлорнефтегаз»
 Масштаб 1:2000



Экспликация зон планируемого размещения

Номер	Наименование
1-2	Обустройство Самотлорского месторождения. Куст скважин №№ 723, 780, 782 и линейные сооружения

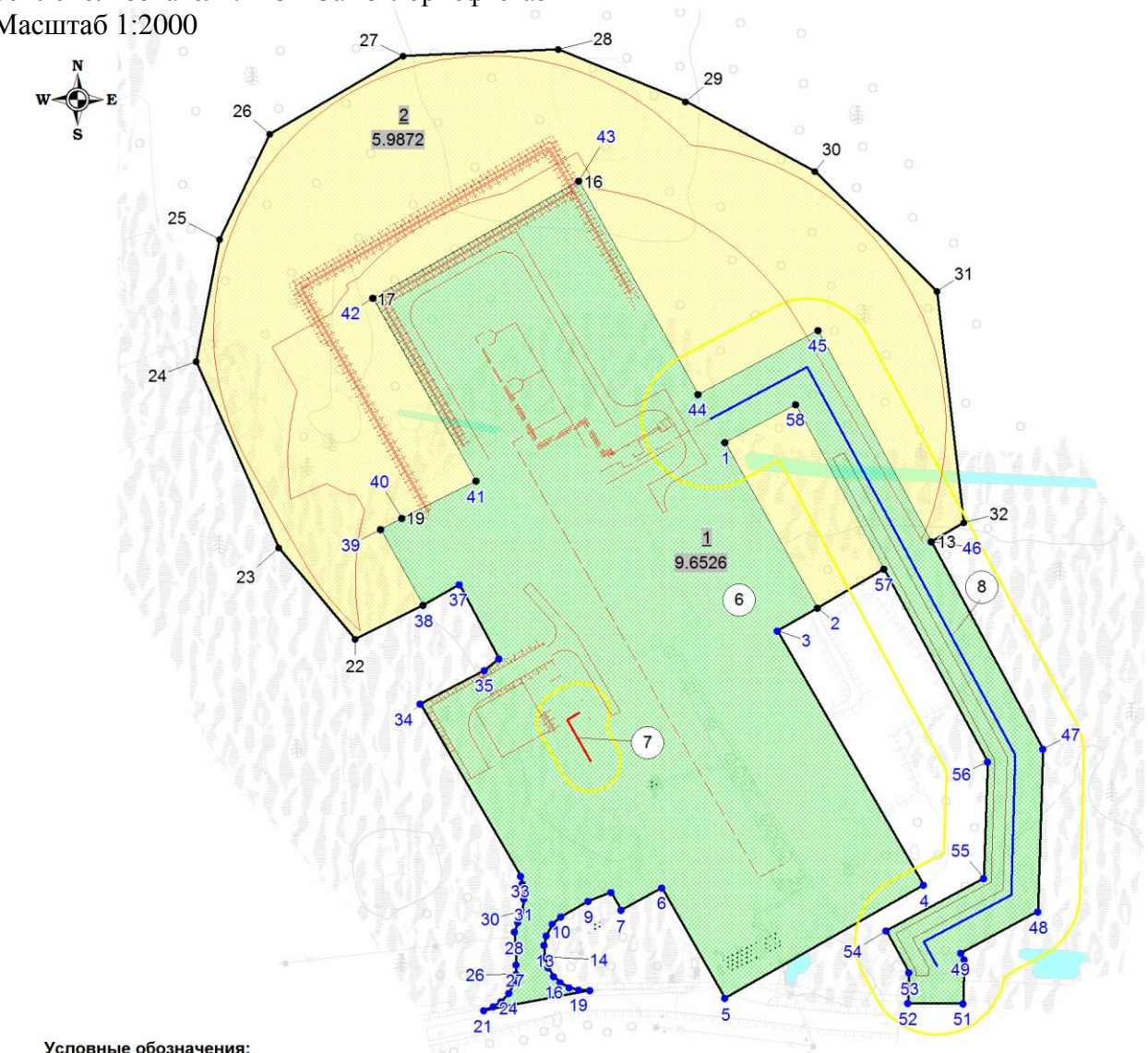
Условные обозначения:

- граница территории, в отношении которой осуществляется подготовка проекта планировки
- граница зоны размещения объектов капитального строительства
- граница зоны вырубki леса и размещения временных объектов
- 1 - номера характерных точек границы зоны под размещение объектов капитального строительства
- 1 - номера характерных точек границы зоны вырубki и временных объектов
- 1 - номер зоны планируемого размещения объектов капитального строительства
- 2 - номер зоны вырубki леса и размещения временных объектов
- ось проектируемой ВЛ-6кВ
- ось проектируемого нефтегазосборного трубопровода
- технологический проезд
- 1 - номер проектируемого объекта
- граница зон с особыми условиями использования территории, устанавливаемых в связи с размещением линейного объекта

Экспликация проектируемых объектов

Номер	Наименование
3	Куст скважин №723
4	ВЛ-6кВ на куст скважин №723
5	Нефтегазосборный трубопровод от куста скважин №723 до точки врезки в нефтегазосборный трубопровод куста скважин №781

Чертеж планировки территории по объекту:
 «Обустройство Самотлорского месторождения.
 Куст скважин №№ 723, 780, 782 и линейные сооружения»
 Землепользователь: АО «Самотлорнефтегаз»
 Масштаб 1:2000



Условные обозначения:

- граница территории, в отношении которой осуществляется подготовка проекта планировки
- граница зоны размещения объектов капитального строительства
- граница зоны вырубki леса и размещения временных объектов
- 1 - номера характерных точек границы зоны под размещение объектов капитального строительства
- 1 - номера характерных точек границы зоны вырубki и временных объектов
- 1 - номер зоны планируемого размещения объектов капитального строительства
- 9.6526 - номер зоны планируемого размещения объектов капитального строительства
- 2 - номер зоны вырубki леса и размещения временных объектов
- 5.9872 - номер зоны вырубki леса и размещения временных объектов
- - ось проектируемой ВЛ-6кВ
- - ось проектируемого нефтегазосборного трубопровода
- - технологический проезд
- 1 - номер проектируемого объекта
- граница зон с особыми условиями использования территории, устанавливаемых в связи с размещением линейного объекта

Экспликация проектируемых объектов

Номер	Наименование
6	Куст скважин №782
7	ВЛ-6кВ на куст скважин №782
8	Нефтегазосборный трубопровод от куста скважин №782 до куста скважин №782

Экспликация зон планируемого размещения

Номер	Наименование
1-2	Обустройство Самотлорского месторождения. Куст скважин №№ 723, 780, 782 и линейные сооружения

Перечень координат характерных точек границы зоны планируемого размещения объекта капитального строительства

Номер	X	Y			
1	968463.04	4418728.95	51	968258.25	4418815.72
2	968402.58	4418762.73	52	968258.47	4418795.72
3	968394.32	4418748.01	53	968269.55	4418796.07
4	968301.63	4418801.34	54	968284.94	4418787.81
5	968260.29	4418728.99	55	968304.04	4418823.41
6	968300.6	4418705.91	56	968346.5	4418824.73
7	968292.33	4418691.09	57	968416.81	4418787
8	968298.93	4418687.36	58	968476.88	4418754.76
9	968295.72	4418679.03	59	967650.35	4414877.23
10	968290.03	4418669.04	60	967658.33	4414920.12
11	968287.39	4418666.06	61	967661.37	4414943.95
12	968283.03	4418663.79	62	967681.18	4414940.33
13	968279.64	4418663.04	63	967684.86	4414960.43
14	968275.22	4418663.27	64	967694.56	4414958.42
15	968271.52	4418664.39	65	967699.44	4414985.15
16	968268.24	4418666.4	66	967700.99	4414989.14
17	968265.86	4418668.99	67	967703.49	4414992.04
18	968264.08	4418672.2	68	967707.3	4414994.42
19	968263.27	4418675.65	69	967710.83	4414995.31
20	968263.16	4418679.67	70	967714.62	4414995.08
21	968255.85	4418640.98	71	967715.05	4414997.23
22	968257.22	4418644.56	72	967706.61	4415011.79
23	968258.94	4418647.27	73	967699.06	4415018.8
24	968262.13	4418650.23	74	967688.5	4415026.86
25	968265.85	4418652.09	75	967683.62	4415026
26	968268.95	4418652.81	76	967687.65	4415038.36
27	968272.46	4418652.79	77	967685.46	4415041.33
28	968284.36	4418652.33	78	967688.13	4415051.3
29	968287.99	4418653.44	79	967686.81	4415051.88
30	968291.91	4418654.92	80	967675.15	4415053.91
31	968296.49	4418655.62	81	967676.26	4415061.37
32	968301.92	4418655.18	82	967677.49	4415063.27
33	968304.88	4418654.4	83	967685.7	4415068.66
34	968367.68	4418617.94	84	967687.28	4415070.41
35	968379.91	4418641.31	85	967687.74	4415072.54
36	968384.1	4418646.61	86	967684.96	4415083.02
37	968411.14	4418632.07	87	967678.41	4415101.94
38	968403.74	4418618.98	88	967675.85	4415103.14
39	968431.24	4418603.41	89	967649.9	4415108.97
40	968435.43	4418611.11	90	967651.11	4415114.77
41	968449.04	4418638.15	91	967620.9	4415120.51
42	968515.7	4418600.54	92	967620.16	4415116.89
43	968558.42	4418675.65	93	967595.35	4415122.87
44	968480.49	4418719.19	94	967593.83	4415112.98
45	968503.96	4418762.93	95	967591.67	4415095.05
46	968426.93	4418804.27	96	967601.41	4415093.15
47	968351.23	4418844.89	97	967598.01	4415075.9
48	968291.88	4418843.04	98	967599.82	4415075.5
49	968276.77	4418814.89	99	967583.76	4414992.98
50	968274.29	4418816.22	100	967564.39	4414893.42
			101	970145.34	4417196.59

102	970115.26	4417205.4
103	970110.38	4417202.72
104	970107.24	4417204.64
105	970097.98	4417210.27
106	970091.13	4417214.43
107	970092.49	4417216.28
108	970076.9	4417227.39
109	970046.14	4417182.54
110	970031.44	4417177.35
111	970013.82	4417175.96
112	970009.98	4417170.69
113	969901.44	4417171.02
114	969873.62	4417180.77
115	969859.27	4417188.48
116	969847.67	4417181.3
117	969847.33	4417181.39
118	969834.1	4417180.76
119	969833.96	4417159.9
120	969851.09	4417159.9
121	969859.97	4417165.39
122	969894.3	4417146.94
123	970007.45	4417150.38
124	970036.68	4417152.69
125	970060.78	4417161.23
126	970077.74	4417181.09
127	970083.17	4417190.01
128	970096.49	4417181.91
129	970109.71	4417173.86
130	970118.17	4417178.49
131	970136.93	4417173
132	970136.22	4417171
133	970134.84	4417167.12
134	970139.69	4417165.22
135	970129.61	4417130.21

136	970127.11	4417131
137	970126.56	4417128.98
138	970120.04	4417131.22
139	970116.93	4417122.76
140	970099.2	4417129.07
141	970101.76	4417133.78
142	970104.32	4417136.42
143	970106.99	4417138.15
144	970110.18	4417139.33
145	970110	4417141.51
146	970092.49	4417137.99
147	970077.07	4417134.9
148	970077.68	4417133.41
149	970081.26	4417131.03
150	970084.14	4417127.93
151	970086.14	4417124.31
152	970087.26	4417120.26
153	970066.45	4417062.15
154	970090.42	4417053.62
155	970085.63	4417030
156	970088.61	4417008.3
157	970183.3	4416973.96
158	970208.68	4417044.59
159	970184.91	4417053.43
160	970203.21	4417104.56
161	970208.33	4417118.88
162	970231.56	4417110.85
163	970241.72	4417139.04
164	970244.94	4417140.36
165	970250.39	4417154.83
166	970225.53	4417163.21
167	970252.06	4417236.82
168	970170.18	4417266.33

Перечень координат характерных точек границы зоны вырубki леса и размещения временных объектов

Номер	X	Y
1	968463.04	4418728.95
2	968476.88	4418754.76
3	968416.81	4418787
4	968402.58	4418762.73
5	967650.35	4414877.23
6	967564.39	4414893.42
7	967583.76	4414992.98
8	967556.97	4414997.92
9	967524.84	4414829.17
10	967617.34	4414811.77
11	967674.76	4414843.24
12	967679.87	4414871.95

13	968426.93	4418804.27
14	968503.96	4418762.93
15	968480.49	4418719.19
16	968558.42	4418675.65
17	968515.7	4418600.54
18	968449.04	4418638.15
19	968435.43	4418611.11
20	968431.24	4418603.41
21	968403.74	4418618.98
22	968391.33	4418594.17
23	968424.64	4418566.15
24	968492.62	4418536.06
25	968537.17	4418544.63

26	968575.53	4418562.93
27	968604.01	4418611.62
28	968606.54	4418668.12
29	968587.44	4418714.46
30	968561.9	4418761.72
31	968518.24	4418806.23
32	968433.82	4418816.04
33	970251.94	4417159.08
34	970281.01	4417239.94
35	970291.67	4417236.01
36	970311.23	4417290.77
37	970230.82	4417320.8
38	970155.4	4417312.36
39	970107.24	4417204.64
40	970110.38	4417202.72
41	970115.26	4417205.39
42	970145.34	4417196.59
43	970170.18	4417266.33
44	970252.06	4417236.82
45	970225.53	4417163.21
46	970250.39	4417154.83
47	970244.94	4417140.36
48	970241.72	4417139.04
49	970231.56	4417110.85
50	970208.33	4417118.88

51	970203.21	4417104.56
52	970264.42	4417083.02
53	970276.59	4417119.31
54	970278.38	4417118.76
55	970280.99	4417118.35
56	970290.62	4417145.2
57	970136.93	4417173
58	970118.17	4417178.49
59	970109.71	4417173.86
60	970096.49	4417181.91
61	970092.49	4417137.99
62	970110	4417141.51
63	970110.18	4417139.33
64	970106.99	4417138.15
65	970104.32	4417136.42
66	970101.76	4417133.78
67	970099.2	4417129.07
68	970116.93	4417122.76
69	970120.04	4417131.22
70	970126.56	4417128.98
71	970127.11	4417131
72	970129.61	4417130.21
73	970139.69	4417165.22
74	970134.84	4417167.12

2. Положение о характеристиках планируемого развития территории

2.1. Характеристика объектов капитального строительства

Проектом планировки территории «Обустройство Самотлорского месторождения. Куст скважин №№ 723, 780, 782 и линейные сооружения» (далее – проектируемый объект) предусматривается осуществить капитальное строительство следующих объектов:

Куст скважин № 723;

Куст скважин № 780;

Куст скважин № 782;

Нефтегазосборный трубопровод от куста скважин №723 до точки врезки в нефтегазосборный трубопровод куста скважин №781;

Нефтегазосборный трубопровод от куста скважин №782 до куста скважин №782;

ВЛ-6кВ на куст скважин №723;

ВЛ-6кВ на куст скважин №780;

ВЛ-6кВ на куст скважин №782.

Функциональное назначение проектируемых кустов скважин:

размещение технологического оборудования по добыче, сбору и транспорту продукции скважин и вспомогательных сооружений, добыча газожидкостной смеси из скважин, подача продукции скважин на замер и транспорт по проектируемым нефтегазопроводам до подключения в существующую систему нефтесбора.

Функциональное назначение проектируемых нефтегазосборных трубопроводов, воздушных линий электропередач:

Нефтегазосборный трубопровод от куста скважин №782 до куста скважин №782 предназначен для подачи, добываемой на кусте скважин жидкости в существующую нефтегазосборную систему для дальнейшего транспорта на пункт сбора КСП-21 Самотлорского месторождения на подготовку.

Нефтегазосборный трубопровод от куста скважин №723 до точки врезки в нефтегазосборный трубопровод куста скважин №781 предназначен для подачи, добываемой на кусте скважин жидкости в существующую нефтегазосборную систему для дальнейшего транспорта на пункт сбора КСП-21 Самотлорского месторождения на подготовку.

Транспорт жидкости предусматривается круглогодично, круглосуточно.

Воздушные линии электропередачи и электротехнические сооружения предназначены для питания основных потребителей проектируемых кустов скважин №№723, 780, 782.

Внешнее электроснабжение кустов скважин №723, 780, 782 Самотлорского месторождения выполняется по одной ВЛ-6кВ, для обеспечения III категории надежности электроснабжения.

Технико-экономические показатели проектируемого объекта

Таблица 1

Наименование	Единица измерения	Значение
1. Куст скважин №723		

Наименование	Единица измерения	Значение
количество скважин, всего	шт.	4
в т.ч. добывающих	шт.	4
максимальный объем добычи жидкости	тыс.м ³ /год	116,8
максимальный объем добычи нефти	тыс.т/год	21,9
максимальный объем добычи попутного газа	млн.м ³ /год	1,664
2. Куст скважин №780		
количество скважин, всего	шт.	6
в т.ч. добывающих	шт.	6
максимальный объем добычи жидкости	тыс.м ³ /год	219,0
максимальный объем добычи нефти	тыс.т/год	43,8
максимальный объем добычи попутного газа	млн.м ³ /год	3,329
3. Куст скважин №782		
количество скважин, всего	шт.	5
в т.ч. добывающих	шт.	5
максимальный объем добычи жидкости	тыс.м ³ /год	146,0
максимальный объем добычи нефти	тыс.т/год	27,4
максимальный объем добычи попутного газа	млн.м ³ /год	2,081
4. Нефтегазосборный трубопровод от куста скважин №723 до точки врезки в нефтегазосборный трубопровод куста скважин №781		
протяженность	м	330,61
проектная мощность	м ³ /сут	868
максимально возможное рабочее давление	МПа	4,0
категория трубопровода	-	Н1 (нормальная)
5. Нефтегазосборный трубопровод от куста скважин №782 до куста скважин №782		
протяженность	м	301,62
проектная мощность	м ³ /сут	400
максимально возможное рабочее давление	МПа	4,0
категория трубопровода	-	Н1 (нормальная)
6. ВЛ-6кВ на куст скважин №723		

Наименование	Единица измерения	Значение
протяженность	м	15
7. ВЛ-6кВ1 на куст скважин №780		
протяженность	м	62,5
8. ВЛ-6кВ на куст скважин №782		
протяженность	м	22,4

2.2. Сведения о местоположении объектов капитального строительства

В административном отношении участки производства работ находятся в Нижневартовском районе Ханты-Мансийского автономного округа - Югры, на территории Самотлорского месторождения около 19-21 км севернее от районного центра г. Нижневартовска.

Владельцем лицензии на пользование недрами в пределах Самотлорского лицензионного участка, является организация АО «Самотлорнефтегаз».

Проектируемый объект располагается в пределах земель лесного фонда Нижневартовского лесничества, Нижневартовского участкового лесничества, Нижневартовского урочища (квартал 332, 368, 369) и на землях промышленности Нижневартовского района.

Проектируемый объект частично расположен в зоне с особыми условиями использования территории – приаэродромной территории аэродрома Нижневартовск в подзоне № 4.

Проектируемый объект не относится к объектам, размещение которых запрещается в 4 подзоне приаэродромной территории аэродрома Нижневартовск.

2.3. Сведения о плотности и параметрах застройки территории

Территория, в отношении которой осуществляется подготовка проекта планировки территории, включает зону противопожарной вырубki в соответствии с пунктом 6.1.7 СН 231.1311500.2015 «Обустройство нефтяных и газовых месторождений». Требования пожарной безопасности. Минимальные расстояния от устьев скважин, зданий и наружных установок объектов добычи и подготовки нефти и газа категорий А, Б, АН, БН до других объектов, не относящихся к объектам обустройства нефтяных и газовых месторождений, следует принимать - 100м.

Проект планировки территории подготовлен в отношении земельных участков общей площадью 15.6398 га.

Площади земельных участков, необходимые для строительства и эксплуатации проектируемого объекта приведены в таблице 2.

Расчет площади зон размещения проектируемого объекта

Таблица 2

№ п.п	Наименование объекта	Площадь зоны размещения объектов капитального строительства, га	Площадь зоны вырубki леса и размещения временных объектов, га	Площадь территории, в отношении которой осуществляется подготовка проекта планировки территории, га
1	Куст скважин №723, ВЛ-6кВ на куст скважин №723	2.8442	1.9517	4.7959
2	Нефтегазосборный трубопровод от куста скважин №723 до точки врезки в нефтегазосборный трубопровод куста скважин №781	0.8006	-	0.8006
3	Куст скважин №782, ВЛ-6кВ на куст скважин №782	3.1399	2.8476	5.9875
4	Нефтегазосборный трубопровод от куста скважин №782 до куста скважин №782	0.6218	-	0.6218
5	Куст скважин №780, ВЛ-6кВ на куст скважин №780	2.2461	1.1879	3.4340
Итого		9.6526	5.9872	15.6398

3. Положения об очередности планируемого развития территории, содержащие этапы проектирования, строительства, реконструкции объектов капитального строительства иного назначения

Этапы проектирования предусмотрены в календарном плане к договору на проектно-изыскательские работы.

Основная часть проекта межевания территории**1. Текстовая часть проекта межевания территории****1.1. Перечень и сведения о площади образуемых земельных участков, в том числе возможные способы их образования**

В соответствии с пунктом 1 части 2 статьи 43 Градостроительного Кодекса Российской Федерации подготовка проекта межевания территории выполнена для определения местоположения границ образуемых и изменяемых земельных участков.

При подготовке проекта межевания территории определение местоположения границ, образуемых и изменяемых земельных участков, осуществляется в соответствии с градостроительными регламентами и нормами отвода земельных участков для конкретных видов деятельности, установленными в соответствии с федеральными законами, техническими регламентами.

Границы и координаты земельных участков в графических материалах определены в местной системе координат Ханты-Мансийского автономного округа – Югры МСК-86.

Проектируемый объект располагается в пределах земель лесного фонда Нижневартовского лесничества, Нижневартовского участкового лесничества, Нижневартовского урочища (квартал 332) Нижневартовского района.

Границы публичных сервитутов не установлены.

Сведения о площади образуемых земельных участков, в том числе возможные способы их образования

Таблица 1

№ образуемого земельного участка	Площадь земельного участка, га	Категория земель	Возможные способы образования земельных участков	Вид разрешенного использования
86:04:0000001:36247:3У1	0.2909	Земли лесного фонда	Образование земельного участка путем раздела земельного участка с кадастровым номером 86:04:0000001:36247 с сохранением исходного в измененных границах	Осуществление геологического изучения недр, разведка и добыча полезных ископаемых

1.2. Перечень и сведения о площади образуемых земельных участков, которые будут отнесены к территориям общего пользования или имуществу общего пользования, в том числе в отношении которых предполагаются резервирование и (или) изъятие для государственных или муниципальных нужд

В проекте межевания территории отсутствуют образуемые земельные участки, которые после образования будут относиться к территориям общего пользования или имуществу общего пользования.

Изъятие земельных участков для государственных и муниципальных нужд для размещения проектируемого объекта не требуется.

1.3. Вид разрешенного использования образуемых земельных участков в соответствии с проектом планировки территории в случаях, предусмотренных градостроительным кодексом Российской Федерации

В соответствии с пунктами 1, и 11 части 1 статьи 25 Лесного кодекса Российской Федерации вид разрешенного использования образуемых земельных участков устанавливается «осуществление геологического изучения недр, разведка и добыча полезных ископаемых».

Вид разрешенного использования образуемого земельного участка указан в таблице 2.

1.4. Целевое назначение лесов, вид (виды) разрешенного использования лесного участка, количественные и качественные характеристики лесного участка, сведения о нахождении лесного участка в границах особо защитных участков лесов (в случае, если подготовка проекта межевания территории осуществляется в целях определения местоположения границ образуемых и (или) изменяемых лесных участков)

Целевое назначение лесов, вид разрешённого использования лесного участка представлены в таблице 2.

Таблица 2

№ образуемого земельного участка	Целевое назначение лесов	Вид разрешенного использования
86:04:0000001:36247:ЗУ1	Эксплуатационные	Осуществление геологического изучения недр, разведка и добыча полезных ископаемых

Количественные и качественные характеристики лесного участка, сведения о нахождении лесного участка в границах особо защитных участков лесов:

Характеристика лесного участка

Таблица 3

Целевое назначение лесов	Лесничество	Участковое лесничество/урочище (при наличии)	Лесной квартал	Лесотаксационный выдел	Хозяйство/Преобладающая порода	Площадь(га)/запас древесины (куб.м)	В том числе по группам возраста древостоя (га/куб.м)				
							молодняки	средневозрастные	приспевающие	спелые и перестойные	
1	2	3	4	5	6	7	8	9	10	11	
Нефтегазосборный трубопровод от куста скважин №723 до точки врезки в нефтегазосборный трубопровод куста скважин №781											
Эксплуатационные	Нижневартовское	Нижневартовское/Нижневартовское	332	115	--	0,1486	--	Болото			
Эксплуатационные	Нижневартовское	Нижневартовское/Нижневартовское	332	123	Хв/С	0,1421	9	0,1421/9	--	--	--
Эксплуатационные	Нижневартовское	Нижневартовское/Нижневартовское	332	153	--	0,0002	--	Трасса коммуникаций			
Итого по объекту:						0,0877	11	9	-	--	-

Средние таксационные показатели насаждений лесного участка

Таблица 4

Целевое назначение лесов	Лесной квартал	Лесотаксационный выдел	Хозяйство/Преобладающая порода	Состав насаждений	Возраст насаждений	Бонитет насаждений	Полнота древостоев	Средний запас древесины (куб.м/га)			
								Молодняки	Средневозрастные	Приспевающие	Спелые и перестойные
1	2	3	4	5	6	7	8	9	10	11	12
Эксплуатационные	369	34	Хв/Е	4Е2К1С2Б1ОС	160	5	0.6	-	-	-	140
Эксплуатационные	332	123	Хв/С	4С1К5Б	35	5	0.6	60	-	-	-

Объекты лесной инфраструктуры

Таблица 5

№ п/п	Лесничество	Участковое лесничество/урочище (при наличии)	Лесной квартал	Лесотаксационный выдел	Наименование объекта	Единица измерения	Объем
1	2	3	4	5	6	7	8
-	-	-	-	-	-	-	-

Объекты лесного семеноводства

Таблица 6

№ п/п	Лесничество	Участковое лесничество/урочище (при наличии)	Лесной квартал	Лесотаксационный выдел	Наименование объекта лесного семеноводства	Единица измерения	Объем
1	2	3	4	5	6	7	8
-	-	-	-	-	-	-	-

Объекты, не связанные с созданием лесной инфраструктуры

Таблица 7

№ п/п	Лесничество	Участковое лесничество/урочище (при наличии)	Лесной квартал	Лесотаксационный выдел	Наименование объекта	Единица измерения	Объем
1	2	3	4	5	6	7	8
1	Нижневартовское	Нижневартовское/ Нижневартовское	332	153	Трасса коммуникаций	га	0,0002

1.5. Сведения о границах территории, в отношении которой утвержден проект межевания, содержащие перечень координат характерных точек этих границ в системе координат, используемой для ведения Единого государственного реестра недвижимости

В границах планируемой территории отсутствует утвержденный проект межевания территории, содержащий перечень координат характерных точек границ этой территории в системе координат, используемой для ведения Единого государственного реестра недвижимости.

2. Чертежи межевания территории

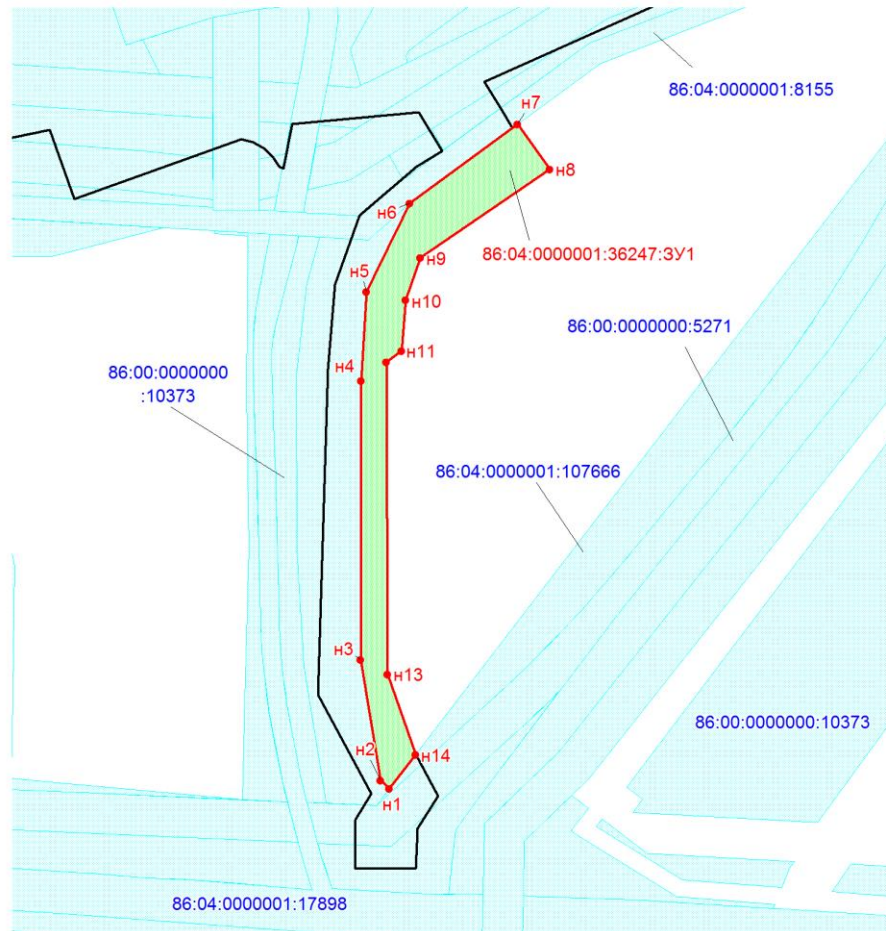
Чертеж межевания территории по объекту:

«Обустройство Самотлорского месторождения.


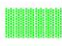


Куст скважин №№ 723, 780, 782 и линейные сооружения»

Землепользователь: АО «Самотлорнефтегаз»

Масштаб (1:2000)




Условные обозначения:

-  - граница проектируемого земельного участка
-  - граница земельных участков, предоставленных в аренду АО "Самотлорнефтегаз"
-  - граница земельных участков по сведениям ГКН
-  - граница планируемых элементов планировочной структуры

86:04:0000001:36247:3У1 - номер испрашиваемого земельного участка

86:04:0000001:8875 - кадастровый номер земельного участка

 n1 - точка поворота границы земельного участка, установленная при проведении кадастровых работ

Каталог координат образуемого земельного участка

Номер поворотной точки	Координаты	
	X	Y
86:04:0000001:36247:3У1		
н1	969861.86	4417171.74
н2	969864.70	4417168.55
н3	969906.53	4417161.78
н4	970003.48	4417161.89
н5	970034.42	4417163.82
н6	970065.09	4417178.86
н7	970092.49	4417216.28
н8	970076.90	4417227.39
н9	970046.14	4417182.54
н10	970031.44	4417177.35
н11	970013.82	4417175.96
н12	970009.98	4417170.70
н13	969901.44	4417171.03
н14	969873.62	4417180.77